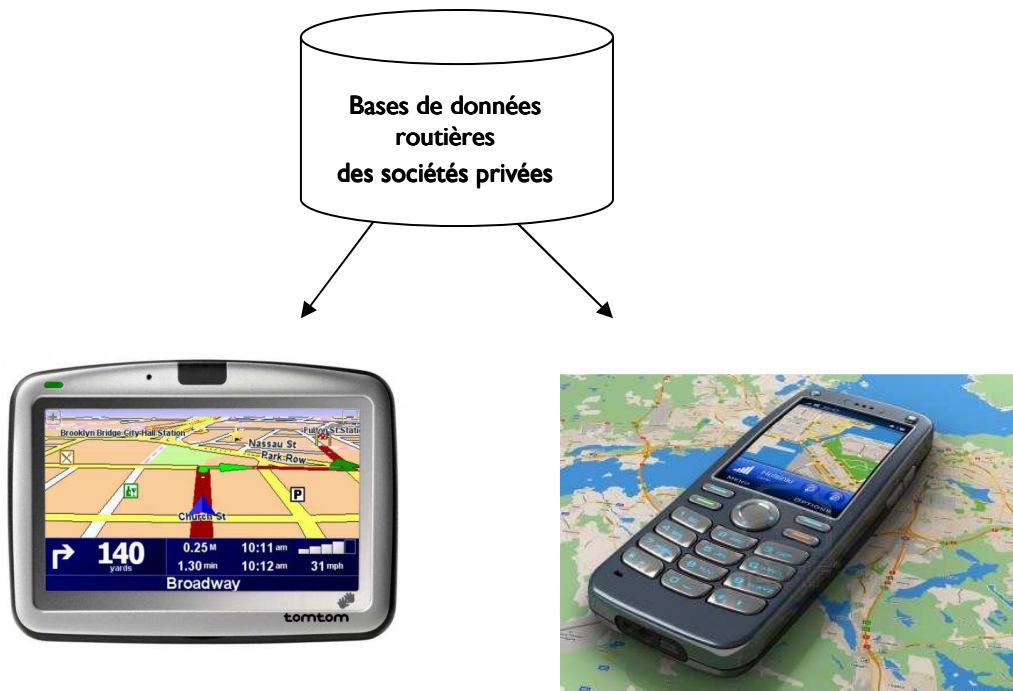


En tant qu'élu ou agent, vous êtes interpellés ou vous constatez des manques d'informations ou des erreurs dans votre système GPS.



Les sociétés gérant des bases de données routières **mettent à disposition de leurs utilisateurs des services de signalement.**

Vous trouverez, dans ce document, les différents liens et les illustrations sur les éléments pouvant être remontés.

- Base de données Tom Tom (p.2)
- Base de données NavTech (p.3)
- Bases de données Google Maps (p.4)

I- Systèmes GPS équipés de la base de données TOM-TOM

La société propose 2 possibilités de signalement :

1.1- Signalement sur son appareil mobile (pré-requis : vérification de la version du système GPS)



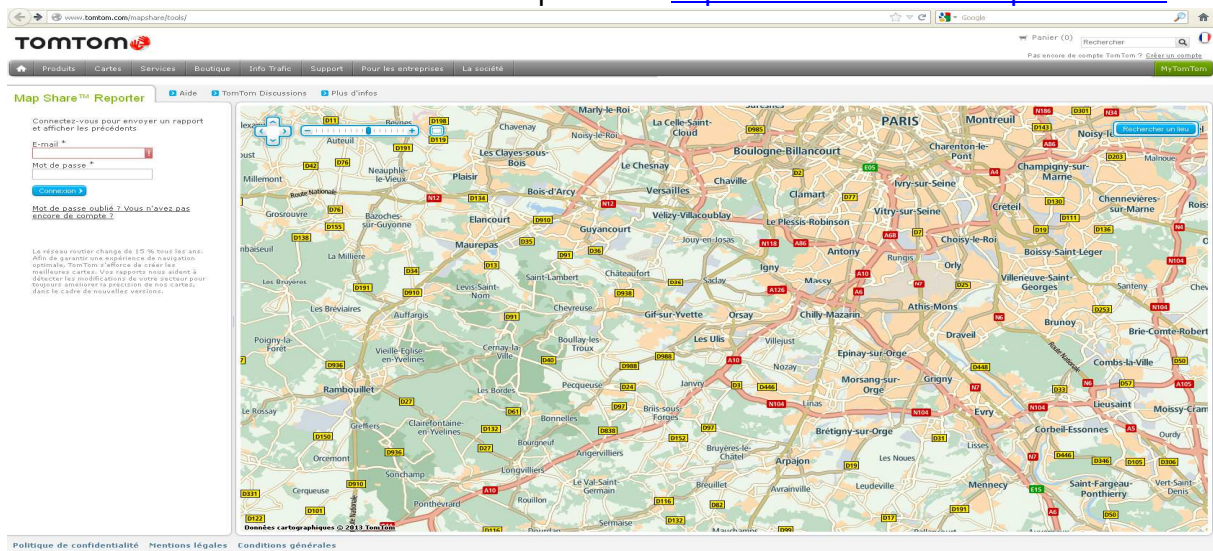
Types de signalement : le nom des rues, le sens de circulation, la limite de vitesse, les points d'intérêt (PI) (supprimer le PI s'il n'existe plus), renommer le PI (si le nom est incorrect), modifier le numéro de téléphone du PI (si le numéro de téléphone est incorrect ou pas encore disponible dans les données cartographiques), modifier la catégorie de PI (si le PI est dans la mauvaise catégorie : station service, hôtel, restaurant), déplacer le PI sur la carte (s'il n'est pas placé au bon endroit).

Le menu "Signaler une autre erreur" propose un certain nombre d'options pour les corrections, qui ne prendront pas effet sur votre carte actuelle mais sont signalées au fournisseur de la carte pour vérification.



1.2 - Signalement via son poste informatique : (pré-requis : javascript)

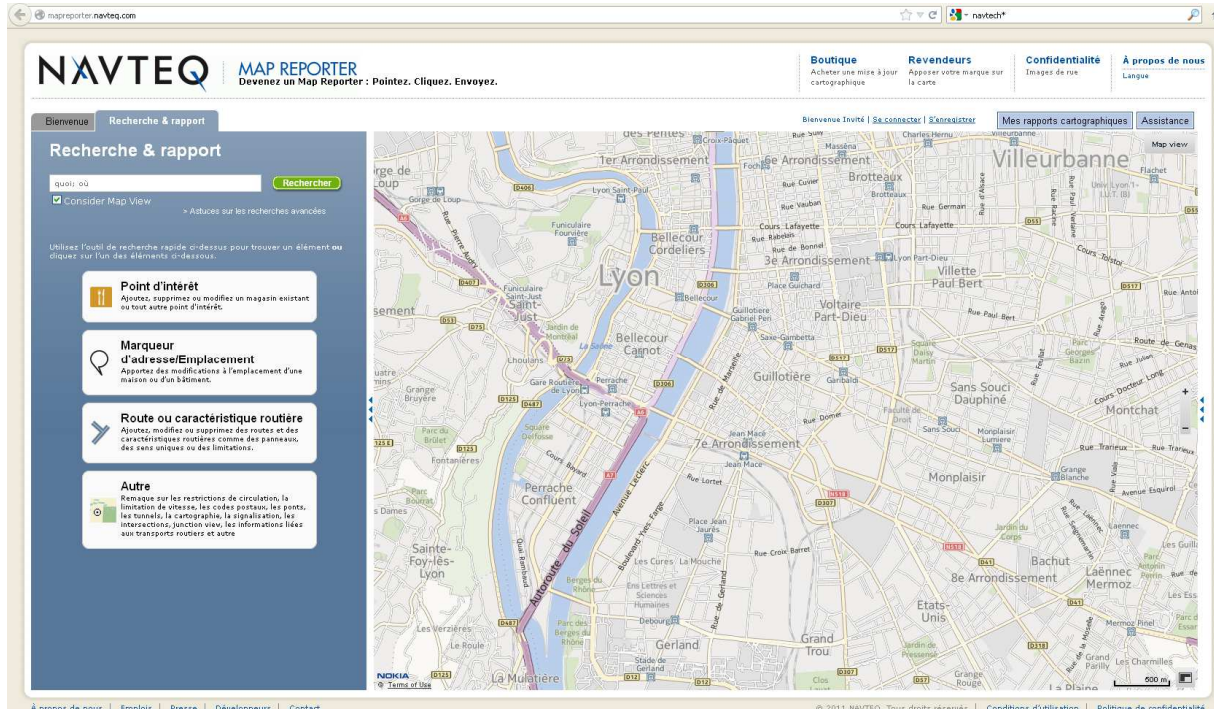
Se connecter via un identifiant et un mot de passe sur : <http://www.tomtom.com/mapshare/tools/>



Pour plus d'infos : http://www.tomtom.com/fr_fr/maps/map-share/

2- Systèmes GPS équipés de la base de données NAVTEQ

Se connecter via un identifiant et un mot de passe sur : <http://mapreporter.navteq.com/>



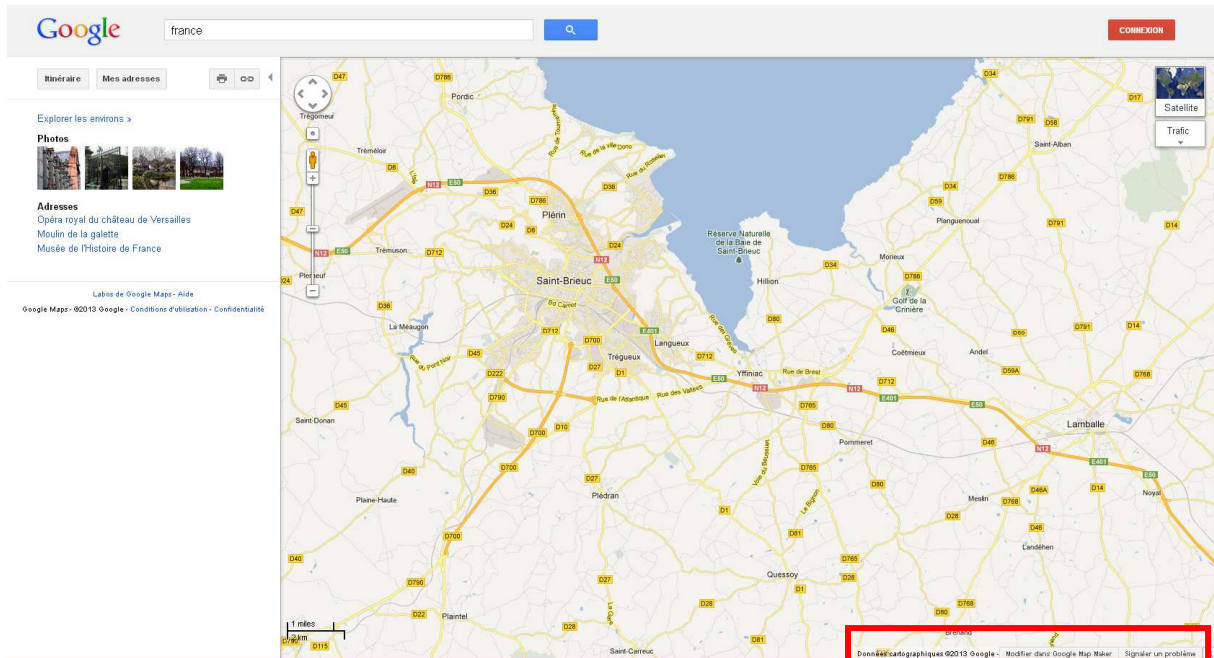
Types de signalement :

- **Point d'intérêt**
Ajoutez, supprimez ou modifiez un magasin existant ou tout autre point d'intérêt.
- **Marqueur d'adresse/Emplacement**
Apportez des modifications à l'emplacement d'une maison ou d'un bâtiment.
- **Route ou caractéristique routière**
Ajoutez, modifiez ou supprimez des routes et des caractéristiques routières comme des panneaux, des sens uniques ou des limitations.
- **Autre**
Remarque sur les restrictions de circulation, la limitation de vitesse, les codes postaux, les ponts, les tunnels, la cartographie, la signalisation, les intersections, junction view, les informations liées aux transports routiers et autre

Pour plus d'infos : accès à des vidéos tutoriels (en anglais)

3- Systèmes GPS équipés de la base de données Google



Se connecter au lien suivant : <http://maps.google.fr/>



Données cartographiques ©2013 Google - Modifier dans Google Map Maker - Signaler un problème

Types de signalement :

Problème concernant...

-  Adresses/Établissements >
-  Une adresse ou un repère
-  Route/Rue
-  Un itinéraire ou les transports en commun

[+] Autres problèmes

Modifiez directement la carte avec [Google Map Maker](#).


Signaler un problème concernant un établissement ou un autre lieu

Ou ajoutez une **nouvelle adresse** ou un **nouvel établissement**.


Problème concernant...



 Adresses/Établissements

 Une adresse ou un repère

 Route/Rue

 Un itinéraire ou les transports en commun

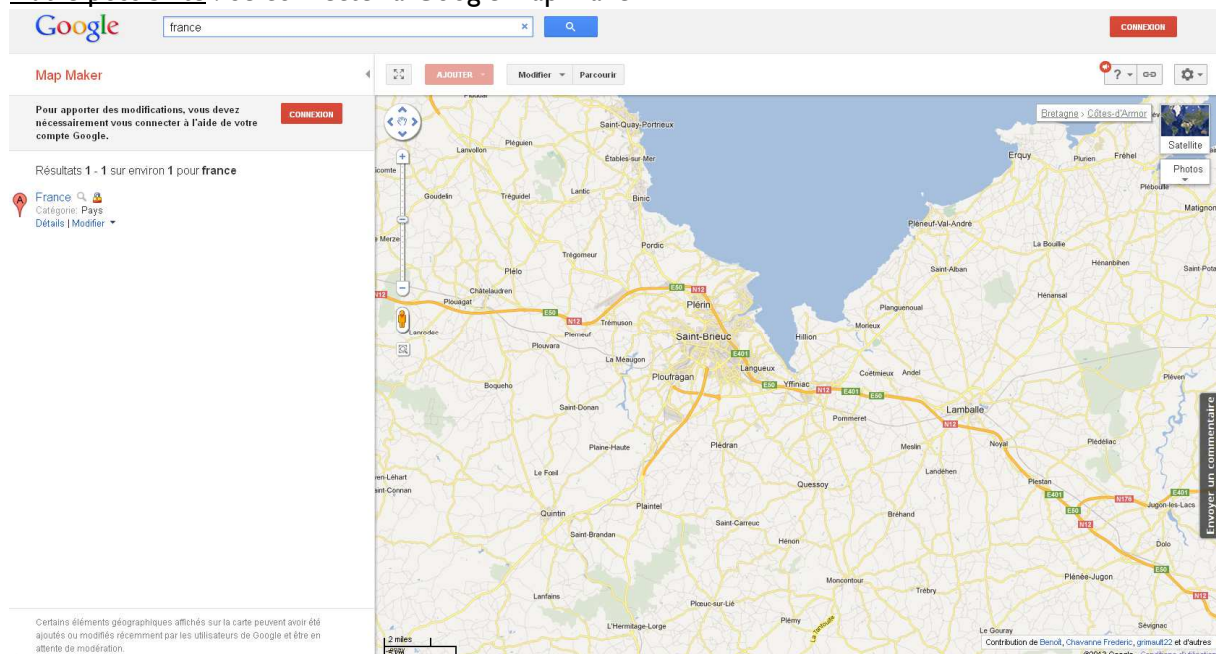
[+] Autres problèmes >

Signaler d'autres problèmes

- Images satellite : problèmes, terrain, alignement, etc.
- Street View – Contenu inapproprié, erreurs, etc.
- Tout autre commentaire sur Google Maps

Modifiez directement la carte avec
[Google Map Maker](#).

Autre possibilité : Se connecter à Google Map Maker



The screenshot shows the Google Maps interface. At the top, there is a search bar with 'france' entered. Below the search bar, there are several buttons: 'Ajouter', 'Modifier', and 'Parcourir'. The 'Autres problèmes' button is highlighted with a red box. A red arrow points from this button to the 'Se connecter à Google Map Maker' section below. The main map area shows a detailed view of a coastal region in France, with various towns and roads visible. The bottom right corner of the map has a small box that says 'Envoyez un commentaire'.

Cas particuliers :

➤ **"Signaler une erreur dans un pays où la fonctionnalité "Signaler un problème" n'est pas disponible : "Les fournisseurs de données sont répertoriés dans l'angle inférieur droit du plan. Dans certains cas, vous devez effectuer un zoom avant afin de visualiser le fournisseur associé à la zone. Si le fournisseur de données est Tele Atlas et que vous souhaitez lui signaler directement une erreur, utilisez le système [Map Insight](#). Si le fournisseur des données de votre région n'apparaît pas dans la liste ci-dessus et que [Map Maker](#) n'est pas disponible, merci de contacter directement ce fournisseur de données, dont le nom apparaît en bas à droite du plan".**

➤ **Si le lien "Modifier" ou "Signaler un problème" est grisé ou ne s'affiche pas, cela signifie que le propriétaire de l'entreprise a déjà validé les informations concernant ce commerce ou cette entreprise dans Google Adresses. En effet, seul le propriétaire peut modifier une fiche validée. Si vous êtes le propriétaire d'un commerce ou d'une entreprise figurant sur Google Maps, vous pouvez [revendiquer la propriété de la fiche d'entreprise](#).**

Pour plus d'infos : <http://support.google.com/maps/bin/answer.py?hl=fr&answer=162873>